

2016학년도 수시모집 학생부종합 전형

# 면접구술시험 문제

[수험생용]

면접구술시험 문제는

표지를 포함하여 3페이지이며

숙지시간은 약 10분입니다.

제공되는 연습지를 활용할 수 있으며

면접 후에는 반드시 연습지를

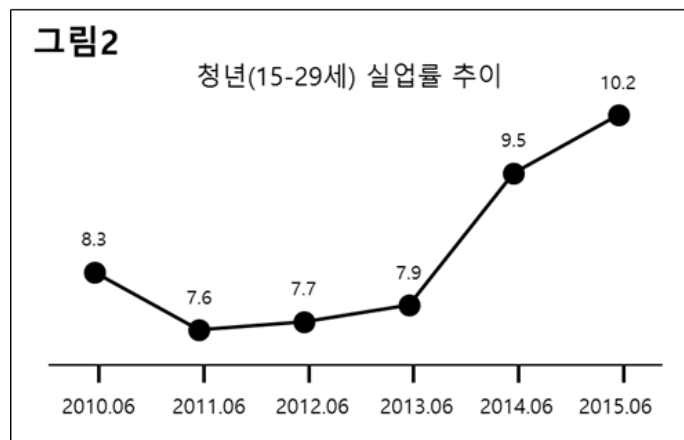
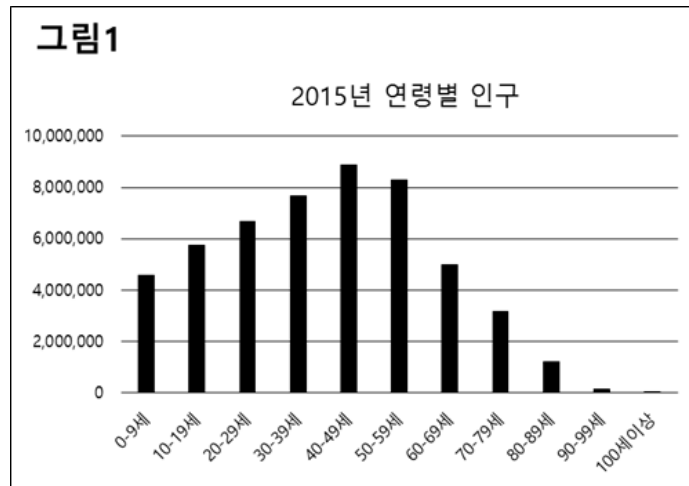
면접위원에게 제출하시기 바랍니다.

# 2016학년도 수시모집 학생부종합 전형 면접구술시험문제

## [면접질문]

다음 제시문을 읽고 물음에 답하시오.

대한민국은 현재 초고령화 사회로 접어들고 있으며 노동력의 감소가 사회문제화 되고 있다 (그림 1). 반면, 경제성장 둔화로 인해 청년층에서는 구직난이 문제가 되고 있다 (그림 2).



자료출처: 통계청

- 1) 제시문을 참고하여 정년연장에 대한 본인의 의견을 논리적인 근거와 함께 설명하시오.
- 2) 제시문에 언급된 현상으로 인해 생길 수 있는 사회문제의 예를 들고 해결책을 논하시오.